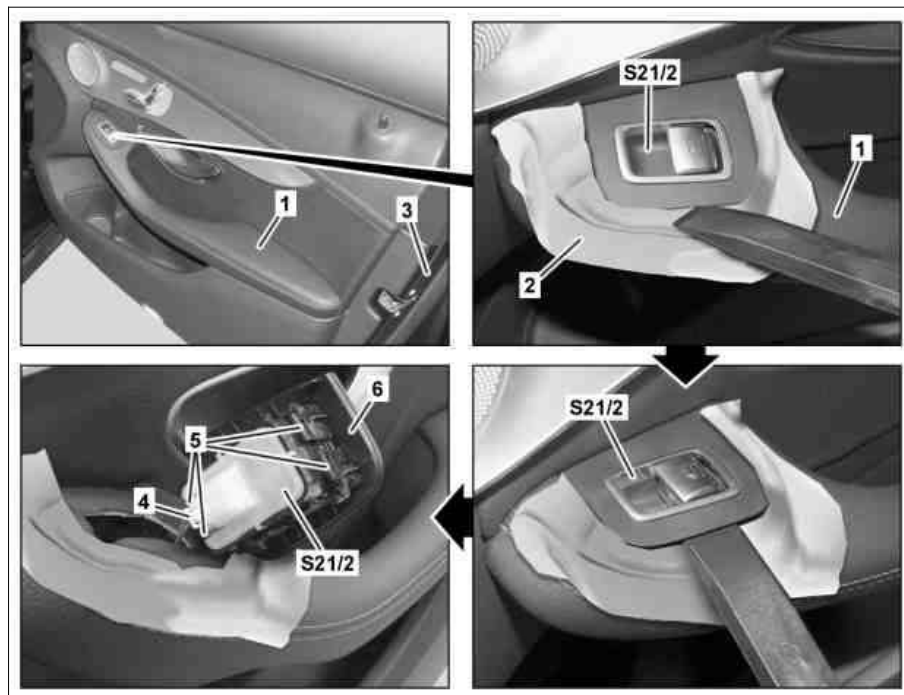


Typ 190
 Typ 205
 Typ 238

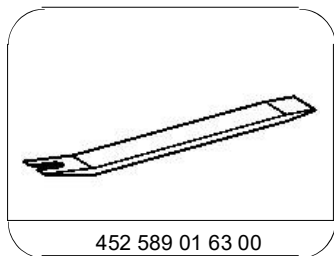
Na ilustracji przedstawiono typ 205.0

- 1 Podłokietnik
- 2 Folia samoprzylepna
- 3 Drzwi po stronie pasażera
- 4 Elektryczne złącze
- 5 Blokada
- 6 Osłona
- S21/2 Przełącznik elektrycznego podnośnika szyby, po stronie pasażera



P72.29-2822-06

	Wymontowanie		
1	Umieścić folię samoprzylepną (2) na podłokietniku (1) drzwi pasażera (3).	<p>ⓘ Folia klejąca (2) na podłokietniku (1), w obszarze styku narzędzia, musi zostać przyłożona szczelnie do osłony (6) przełącznika elektrycznego podnośnika szyby po stronie pasażera (S21/2). W przeciwnym razie może dojść do uszkodzenia podłokietnika (1) podczas demontażu przełącznika elektrycznego podnośnika szyby pasażera (S21/2).</p>	
2	Wsuń dźwignię od tyłu z boku pod kątem 45° względem przełącznika elektrycznego podnośnika szyby pasażera (S21/2) i ustaw	<p>1 Kąt 90° dźwigni względem powierzchni podłokietnika (1) w momencie wsuwania</p> <p>9 Wypinacz</p>	*452589016300
3	Obróć dźwignię o 45°, aby znajdowała się pod kątem 90° względem przełącznika elektrycznego podnośnika szyby pasażera (S21/2).	9 Wypinacz	*452589016300
4	Wymontuj przełącznik elektrycznego podnośnika szyby pasażera (S21/2) wraz z osłoną (6) z podłokietnika (1).	9 Wypinacz	*452589016300
5	Rozłącz elektryczne złącze (4).		
6	Odblokuj blokady (5) i wyciągnij przełącznik elektrycznego podnośnika szyby pasażera (S21/2) z osłony (6).	W przypadku wymiany przełącznika elektrycznego podnośnika szyby po stronie pasażera (S21/2).	
	Zamontowanie		
7	Włóż przełącznik elektrycznego podnośnika szyby pasażera (S21/2) w osłonę (6) i zablokuj	Gdy został wymieniony przełącznik elektrycznego podnośnika szyby pasażera (S21/2).	
8	Podłącz złącze elektryczne (4).		
9	Włóż przełącznik elektrycznego podnośnika szyby pasażera (S21/2) wraz z osłoną (6) w podłokietnik (1) i zamontuj.		
10	Usuń folię samoprzylepną (2) na podłokietniku (1) drzwi pasażera (3).		
11	Sprawdź działanie.		



Wypinacz